



**ДЕПАРТАМЕНТ
АРХИТЕКТУРЫ И ГРАДОСТРОИТЕЛЬСТВА
ВОРОНЕЖСКОЙ ОБЛАСТИ**

П Р И К А З

№ _____

г. Воронеж

**О внесении изменений в правила землепользования и застройки
Козловского сельского поселения Терновского муниципального
района Воронежской области**

В соответствии с Градостроительным кодексом Российской Федерации, Федеральным законом от 06.10.2003 № 131-ФЗ «Об общих принципах организации местного самоуправления в Российской Федерации», законами Воронежской области от 07.07.2006 № 61-ОЗ «О регулировании градостроительной деятельности в Воронежской области», от 20.12.2018 № 173-ОЗ «О перераспределении полномочий по утверждению правил землепользования и застройки между органами местного самоуправления поселений Воронежской области, городского округа город Нововоронеж, Борисоглебского городского округа и исполнительными органами государственной власти Воронежской области», постановлением правительства Воронежской области от 31.12.2014 № 1240 «Об утверждении Положения о департаменте архитектуры и градостроительства Воронежской области», на основании приказа департамента архитектуры и градостроительства Воронежской области от 27.06.2022 № 45-01-04/658 «О подготовке проектов о внесении изменений в правила землепользования и застройки поселений Аннинского, Бобровского, Бутурлиновского, Воробьёвского, Грибановского, Кантемировского, Каширского, Ольховатского,

Павловского, Россошанского, Семилукского, Таловского, Новохопёрского, Терновского, Хохольского муниципальных районов Воронежской области и городского округа город Нововоронеж», с учетом заключения о результатах общественных обсуждений или публичных слушаний от _____ № _____

п р и к а з ы в а ю:

1. Внести в правила землепользования и застройки Козловского сельского поселения Терновского муниципального района Воронежской области, утвержденные приказом департамента архитектуры и градостроительства Воронежской области от 14.12.2021 № 45-01-04/1335 «Об утверждении правил землепользования и застройки Козловского сельского поселения Терновского муниципального района Воронежской области» (далее – Правила) следующие изменения:

1.1. В подпункте 1 пункта 17 части II карту градостроительного зонирования территории Козловского сельского поселения Терновского муниципального района Воронежской области изложить в редакции согласно приложению № 1 к настоящему приказу.

1.2. В подпункте 2 пункта 17 части II карту градостроительного зонирования с отображением зон с особыми условиями использования территории Козловского сельского поселения Терновского муниципального района Воронежской области изложить в редакции согласно приложению № 2 к настоящему приказу.

1.3. В пункте 21 части III:

1.3.1. В подпункте 1:

1.3.1.1. Строки 1 – 3 таблицы изложить в следующей редакции:

«

1	2.1	Для индивидуального жилищного строительства	400	5000	50%	3 этажа*	3 метра**
2	2.3	Блокированная жилая застройка	80	3000	50%	3 этажа*	3 метра**; 0 метров – при примыкании к соседним зданиям

3	2.2	Для ведения личного подсобного хозяйства (приусадебный земельный участок)	300	5000	30%	3 этажа*	3 метра**
---	-----	---	-----	------	-----	----------	-----------

».

1.3.1.2. Дополнить таблицу после строки 3 строкой 3¹ следующего содержания:

«

3 ¹	2.7.2	Размещение гаражей для собственных нужд	не подлежат установлению				
----------------	-------	---	--------------------------	--	--	--	--

».

1.3.1.3. После таблицы дополнить абзацами следующего содержания:

«* для вспомогательных видов – 1 этаж;

** от вспомогательных видов – 1 метр.

Не допускается размещать со стороны улицы вспомогательные строения, за исключением гаражей. Допускается блокировка хозяйственных построек на смежных земельных участках по взаимному согласию домовладельцев с учетом требований пожарной безопасности.».

1.3.2. В подпункте 1 и далее по тексту слова «, устанавливаемые в соответствии с законодательством Российской Федерации, определяются пунктом» заменить словами «в зонах с особыми условиями использования территории устанавливаются в соответствии с законодательством Российской Федерации. Перечень зон с особыми условиями использования территории и основания установления ограничений приведены в пункте».

1.3.3. В подпункте 2:

1.3.3.1. Строки 29 - 30 таблицы изложить в следующей редакции:

«

29	2.1	Для индивидуального жилищного строительства	300	1000	50%	3 этажа*	3 метра**
30	2.2	Для ведения личного подсобного хозяйства (приусадебный земельный участок)	300	5000	40%	3 этажа*	3 метра**

».

1.3.3.2. Дополнить таблицу после строки 30 строкой 30¹ следующего содержания:

«

30 ¹	2.7.2	Размещение гаражей для собственных нужд	не подлежат установлению
-----------------	-------	---	--------------------------

».

1.3.3.3. После таблицы дополнить абзацами следующего содержания:

«* для вспомогательных видов – 1 этаж;

** от вспомогательных видов – 1 метр.

Не допускается размещать со стороны улицы вспомогательные строения, за исключением гаражей. Допускается блокировка хозяйственных построек на смежных земельных участках по взаимному согласию домовладельцев с учетом требований пожарной безопасности.».

1.3.4. Таблицу подпункта 3 после строки 7 дополнить строками 8-11 следующего содержания:

«

8	4.9.1.1	Заправка транспортных средств	не подлежат установлению			1 этаж	3 метра
9	4.9.1.2	Обеспечение дорожного отдыха	600	не подлежит установлению	45%	3 этажа	3 метра
10	4.9.1.3	Автомобильные мойки	не подлежат установлению			1 этаж	3 метра
11	4.9.1.4	Ремонт автомобилей	не подлежат установлению			1 этаж	3 метра

».

1.4. Пункт 22 части III изложить в следующей редакции:

«22. Перечень зон с особыми условиями использования территории и основания установления ограничений использования земельных участков и объектов капитального строительства на территории Козловского сельского поселения Терновского муниципального района Воронежской области

№ п/п	Вид зоны	Основания установления ограничений использования земельных участков и объектов капитального строительства
1	Зоны охраны объектов культурного наследия	Федеральный закон от 25.06.2002 № 73-ФЗ «Об объектах культурного наследия (памятниках истории и культуры) народов Российской Федерации»

		Постановление правительства Воронежской области от 16.08.2019 № 794 «Об утверждении зон охраны объекта культурного наследия регионального значения «Больница (4 здания)» и требований к градостроительным регламентам в границах территорий указанных зон»
2	Защитная зона объекта культурного наследия	Приказ управления по охране объектов культурного наследия Воронежской области от 19.11.2019 № 71-01-07/297 «Об утверждении графического описания местоположения границ (с перечнем координат характерных точек этих границ) защитных зон объектов культурного наследия, расположенных на территории Воронежской области»
3	Охранная зона объектов электроэнергетики (объектов электросетевого хозяйства и объектов по производству электрической энергии)	<p>Постановление Правительства Российской Федерации от 24.02.2009 № 160 «О порядке установления охранных зон объектов электросетевого хозяйства и особых условий использования земельных участков, расположенных в границах таких зон»</p> <p>Постановление Правительства Российской Федерации от 18.11.2013 № 1033 «О порядке установления охранных зон объектов по производству электрической энергии и особых условий использования земельных участков, расположенных в границах таких зон»</p>
4	Охранная зона трубопроводов (газопроводов, нефтепроводов и нефтепродуктопроводов, аммиакопроводов)	<p>Федеральный закон от 31.03.1999 № 69-ФЗ «О газоснабжении в Российской Федерации»</p> <p>Постановление Правительства Российской Федерации от 20.11.2000 № 878 «Об утверждении Правил охраны газораспределительных сетей»</p> <p>Постановление Правительства Российской Федерации от 08.09.2017 № 1083 «Об утверждении Правил охраны магистральных газопроводов и о внесении изменений в Положение о представлении в федеральный орган исполнительной власти (его территориальные органы), уполномоченный Правительством Российской Федерации на осуществление государственного кадастрового учета, государственной регистрации прав, ведение Единого государственного реестра недвижимости и предоставление сведений, содержащихся в Едином государственном реестре недвижимости, федеральными органами исполнительной власти, органами государственной власти субъектов Российской Федерации и органами местного самоуправления дополнительных сведений, воспроизводимых на публичных кадастровых картах»</p> <p>«Правила охраны магистральных трубопроводов», утвержденные Минтопэнерго России 29.04.1992, постановлением Госгортехнадзора России от 22.04.1992 № 9</p> <p>Постановление Госгортехнадзора России от 23.11.1994 № 61 «О распространении «Правил охраны магистральных трубопроводов» на магистральные аммиакопроводы»</p>
5	Охранная зона линий и сооружений связи	Постановление Правительства Российской Федерации от 09.06.1995 № 578 «Об утверждении Правил охраны линий и

		сооружений связи Российской Федерации»
6	Водоохранная зона	Водный кодекс Российской Федерации
7	Прибрежная защитная полоса	Водный кодекс Российской Федерации
8	Зоны санитарной охраны источников питьевого и хозяйственно-бытового водоснабжения, а также устанавливаемые в случаях, предусмотренных Водным кодексом Российской Федерации, в отношении подземных водных объектов зоны специальной охраны	Водный кодекс Российской Федерации СанПиН 2.1.4.1110-02 «Зоны санитарной охраны источников водоснабжения и водопроводов питьевого назначения»
9	Санитарно-защитная зона	Постановление Правительства Российской Федерации от 03.03.2018 № 222 «Об утверждении Правил установления санитарно-защитных зон и использования земельных участков, расположенных в границах санитарно-защитных зон»

».

1.5. Описание местоположения границ зоны улиц, дорог, инженерной и транспортной инфраструктуры за границами населенных пунктов – ИТ1 приложения № 2 к Правилам изложить в редакции согласно приложению № 3 к настоящему приказу.

2. Контроль исполнения настоящего приказа возложить на заместителя руководителя департамента архитектуры и градостроительства Воронежской области – начальника отдела территориального планирования Беляеву С.М.

Руководитель департамента
архитектуры и градостроительства
Воронежской области



А.А. Еренков





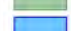
ПРАВИЛА ЗЕМЛЕПОЛЬЗОВАНИЯ И ЗАСТРОЙКИ
Карта градостроительного зонирования территории
Козловского сельского поселения Терновского муниципального района Воронежской области

УСЛОВНЫЕ ОБОЗНАЧЕНИЯ

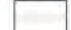
Территориальные границы

-  Граница сельского поселения
-  Граница населенного пункта

Территории, для которых градостроительные регламенты не устанавливаются

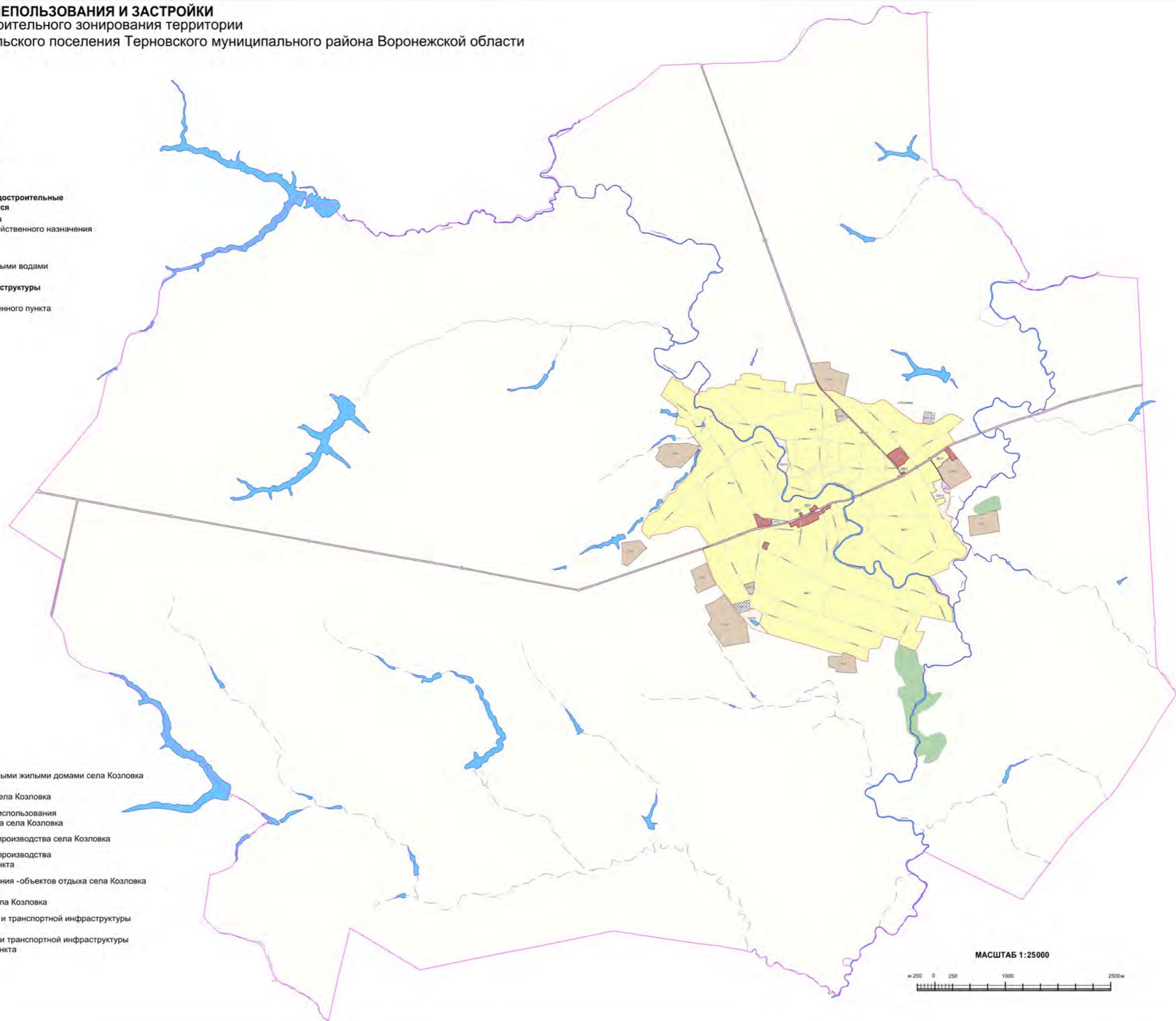
-  Сельскохозяйственные угодья в составе земель сельскохозяйственного назначения
-  Земли лесного фонда
-  Земли, покрытые поверхностными водами

Объекты транспортной инфраструктуры

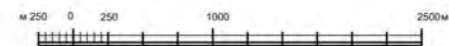
-  Улично-дорожная сеть населенного пункта

Территориальные зоны

-  Ж1/1 Зона застройки индивидуальными жилыми домами села Козловка
-  ОД/1 Общественно-деловая зона села Козловка
-  СХ1/1 Зона сельскохозяйственного использования в границах населенного пункта села Козловка
-  СХ2/1 Зона сельскохозяйственного производства села Козловка
-  СХ2 Зона сельскохозяйственного производства за границами населенного пункта
-  Р1/1 Зона рекреационного назначения - объектов отдыха села Козловка
-  Зона ритуальных объектов села Козловка
-  ИТ1/1 Зона улиц, дорог, инженерной и транспортной инфраструктуры села Козловка
-  ИТ1 Зона улиц, дорог, инженерной и транспортной инфраструктуры за границами населенного пункта



МАСШТАБ 1:25000





ПРАВИЛА ЗЕМЛЕПОЛЬЗОВАНИЯ И ЗАСТРОЙКИ

Карта градостроительного зонирования с отображением зон с особыми условиями использования территории
Козловского сельского поселения Терновского муниципального района Воронежской области

УСЛОВНЫЕ ОБОЗНАЧЕНИЯ

Территориальные границы

- Граница сельского поселения
- Граница населенного пункта

Территории, для которых градостроительные регламенты не устанавливаются

- Сельскохозяйственные угодья в составе земель сельскохозяйственного назначения
- Земли лесного фонда
- Земли, покрытые поверхностными водами

Виды территориальных зон

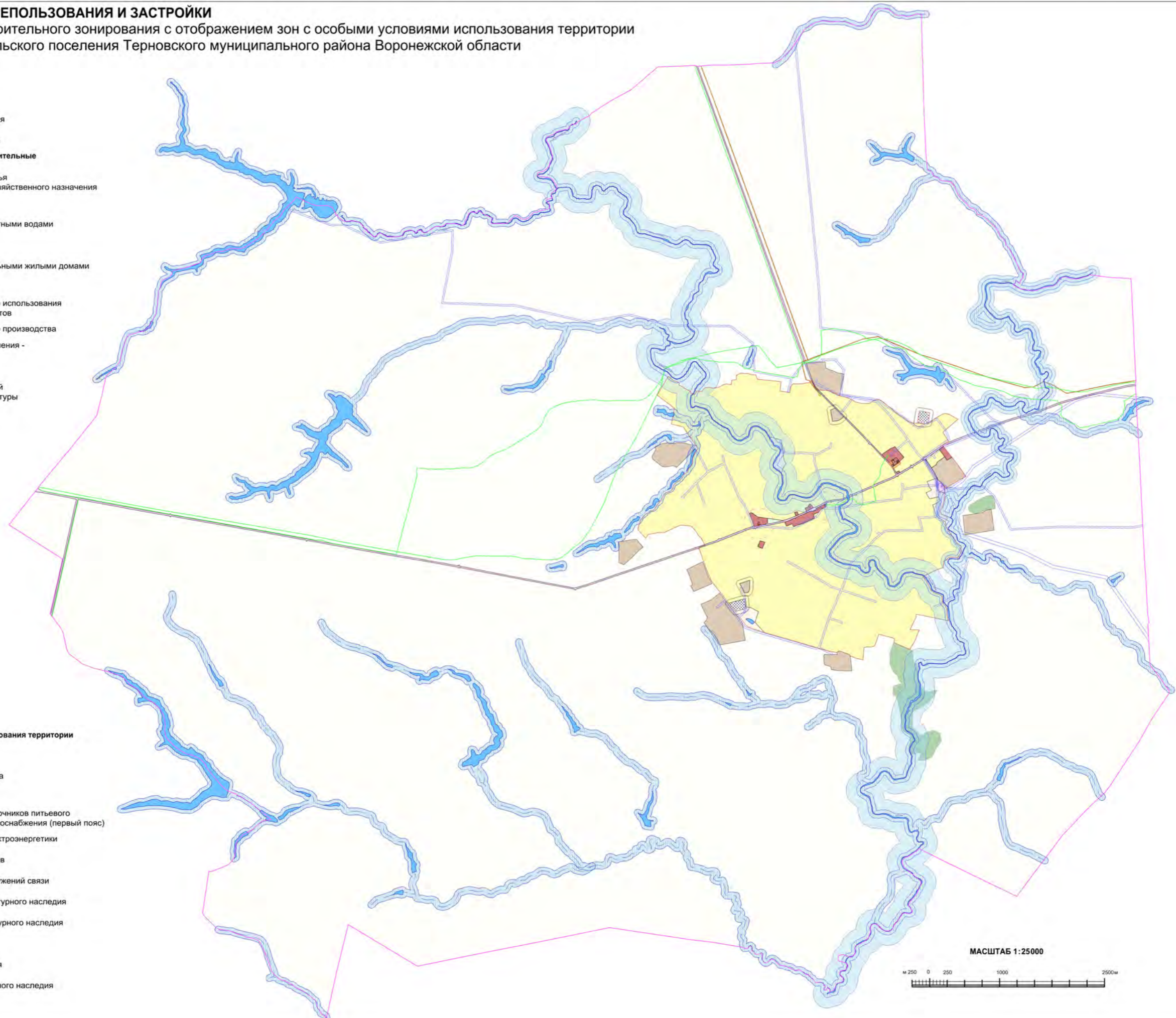
- Зона застройки индивидуальными жилыми домами
- Общественно-деловая зона
- Зона сельскохозяйственного использования в границах населенных пунктов
- Зона сельскохозяйственного производства
- Зона рекреационного назначения - объектов отдыха
- Зона ритуальных объектов
- Зона улиц, дорог, инженерной и транспортной инфраструктуры

Зоны с особыми условиями использования территории

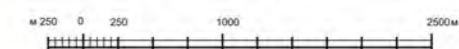
- Водоохранная зона
- Прибрежная защитная полоса
- Санитарно-защитная зона
- Зона санитарной охраны источников питьевого и хозяйственно-бытового водоснабжения (первый пояс)
- Охранная зона объектов электроэнергетики
- Охранная зона трубопроводов
- Охранная зона линий и сооружений связи
- Защитная зона объекта культурного наследия
- Зоны охраны объектов культурного наследия

Прочие объекты

- Объект культурного наследия
- Территория объекта культурного наследия



МАСШТАБ 1:25000



Приложение № 3
к приказу департамента
архитектуры и градостроительства
Воронежской области
от _____ № _____

«ОПИСАНИЕ МЕСТОПОЛОЖЕНИЯ ГРАНИЦ

Зона улиц, дорог, инженерной и транспортной инфраструктуры за границами
населенного пункта – ИТ1

(наименование объекта, местоположение границ которого описано
(далее - объект)

Раздел 1

Сведения об объекте		
№ п/п	Характеристики объекта	Описание характеристик
1	2	3
1	Местоположение объекта	Воронежская область, Терновский муниципальный район, Козловское сельское поселение
2	Площадь объекта ± величина погрешности определения площади ($P \pm \Delta P$)	-
3	Иные характеристики объекта	-

Раздел 2

Сведения о местоположении границ объекта					
1. Система координат: -					
2. Сведения о характерных точках границ объекта					
Обозначение характерных точек границ	Координаты, м		Метод определения координат характерной точки	Средняя квадратическая погрешность положения характерной точки (M _t), м	Описание обозначения точки на местности (при наличии)
	X	Y			
1	2	3	4	5	6
-	-	-	-	-	-
3. Сведения о характерных точках части (частей) границы объекта					
Обозначение характерных точек части границы	Координаты, м		Метод определения координат характерной точки	Средняя квадратическая погрешность положения характерной точки (M _t), м	Описание обозначения точки на местности (при наличии)
	X	Y			
1	2	3	4	5	6
Часть №					
-	-	-	-	-	-

Раздел 3

Сведения о местоположении измененных (уточненных) границ объекта							
1. Система координат: МСК - 36, зона 1							
2. Сведения о характерных точках границ объекта							
Обозначение характерных точек границ	Существующие координаты, м		Измененные (уточненные) координаты, м		Метод определения координат характерной точки	Средняя квадратическая погрешность положения характерной точки (Mt), м	Описание обозначения точки на местности (при наличии)
	X	Y	X	Y			
1	2	3	4	5	6	7	8
1	513173.14	2225963.47	-	-	Аналитический	0.10	-
2	513179.39	2225968.35	-	-	Аналитический	0.10	-
3	513182.90	2225971.12	-	-	Аналитический	0.10	-
4	513192.84	2225978.91	-	-	Картометрический	5.00	-
5	513208.27	2225991.01	-	-	Аналитический	0.50	-
6	513224.23	2226003.52	-	-	Аналитический	0.50	-
7	513201.08	2226036.48	-	-	Аналитический	0.50	-
8	513197.41	2226039.90	-	-	Картометрический	5.00	-
9	513182.78	2226067.03	-	-	Картометрический	5.00	-
10	513174.35	2226111.23	-	-	Картометрический	5.00	-
11	513155.61	2226209.46	-	-	Картометрический	5.00	-
12	513136.88	2226307.69	-	-	Картометрический	5.00	-
13	513118.14	2226405.92	-	-	Картометрический	5.00	-
14	513099.41	2226504.14	-	-	Картометрический	5.00	-
15	513083.43	2226587.91	-	-	Картометрический	5.00	-
16	513080.76	2226602.39	-	-	Картометрический	5.00	-
17	513076.13	2226627.48	-	-	Картометрический	5.00	-
18	513077.85	2226632.94	-	-	Картометрический	5.00	-
19	513076.86	2226638.79	-	-	Картометрический	5.00	-
20	513072.81	2226644.58	-	-	Картометрический	5.00	-
21	513062.63	2226699.41	-	-	Картометрический	5.00	-
22	513044.38	2226797.73	-	-	Картометрический	5.00	-
23	513030.79	2226870.93	-	-	Картометрический	5.00	-
24	513026.17	2226896.05	-	-	Картометрический	5.00	-
25	513008.09	2226994.41	-	-	Картометрический	5.00	-
26	512990.00	2227092.76	-	-	Картометрический	5.00	-
27	512971.92	2227191.11	-	-	Картометрический	5.00	-
28	512953.84	2227289.46	-	-	Картометрический	5.00	-
29	512935.75	2227387.81	-	-	Картометрический	5.00	-
30	512917.67	2227486.16	-	-	Картометрический	5.00	-
31	512912.70	2227513.19	-	-	Картометрический	5.00	-
32	512900.40	2227584.66	-	-	Картометрический	5.00	-
33	512883.45	2227683.21	-	-	Картометрический	5.00	-
34	512866.50	2227781.76	-	-	Картометрический	5.00	-
35	512860.38	2227817.31	-	-	Картометрический	5.00	-
36	512849.56	2227877.41	-	-	Картометрический	5.00	-

1	2	3	4	5	6	7	8
37	512849.01	2227880.22	-	-	Картометрический	5.00	-
38	512846.78	2227891.59	-	-	Картометрический	5.00	-
39	512857.73	2227893.51	-	-	Аналитический	0.10	-
40	512860.89	2227894.06	-	-	Аналитический	0.10	-
41	512859.41	2227905.23	-	-	Картометрический	5.00	-
42	512843.07	2227907.44	-	-	Картометрический	5.00	-
43	512835.21	2227953.10	-	-	Картометрический	5.00	-
44	512818.24	2228051.65	-	-	Картометрический	5.00	-
45	512801.27	2228150.20	-	-	Картометрический	5.00	-
46	512795.90	2228181.41	-	-	Картометрический	5.00	-
47	512783.97	2228248.70	-	-	Картометрический	5.00	-
48	512766.52	2228347.16	-	-	Картометрический	5.00	-
49	512749.07	2228445.63	-	-	Картометрический	5.00	-
50	512731.62	2228544.09	-	-	Картометрический	5.00	-
51	512718.71	2228616.91	-	-	Картометрический	5.00	-
52	512714.05	2228642.54	-	-	Картометрический	5.00	-
53	512696.17	2228740.92	-	-	Картометрический	5.00	-
54	512678.53	2228837.96	-	-	Картометрический	5.00	-
55	512678.29	2228839.31	-	-	Картометрический	5.00	-
56	512667.26	2228901.56	-	-	Картометрический	5.00	-
57	512660.78	2228937.77	-	-	Картометрический	5.00	-
58	512643.17	2229036.21	-	-	Картометрический	5.00	-
59	512625.55	2229134.64	-	-	Картометрический	5.00	-
60	512607.93	2229233.08	-	-	Картометрический	5.00	-
61	512590.32	2229331.51	-	-	Картометрический	5.00	-
62	512572.71	2229429.95	-	-	Картометрический	5.00	-
63	512571.57	2229436.29	-	-	Картометрический	5.00	-
64	512554.74	2229528.32	-	-	Картометрический	5.00	-
65	512536.75	2229626.69	-	-	Картометрический	5.00	-
66	512518.76	2229725.06	-	-	Картометрический	5.00	-
67	512500.78	2229823.43	-	-	Картометрический	5.00	-
68	512497.09	2229843.59	-	-	Картометрический	5.00	-
69	-	-	512508.18	2229848.63	Картометрический	5.00	-
70	-	-	512506.69	2229856.96	Картометрический	5.00	-
71	512494.32	2229858.12	-	-	Картометрический	5.00	-
72	512492.39	2229868.68	-	-	Картометрический	5.00	-
73	512486.19	2229903.09	-	-	Картометрический	5.00	-
74	512468.45	2230001.51	-	-	Картометрический	5.00	-
75	512450.72	2230099.92	-	-	Картометрический	5.00	-
76	512448.35	2230113.08	-	-	Картометрический	5.00	-
77	512433.21	2230198.38	-	-	Картометрический	5.00	-
78	512415.74	2230296.84	-	-	Картометрический	5.00	-
79	512398.27	2230395.30	-	-	Картометрический	5.00	-
80	512380.79	2230493.77	-	-	Картометрический	5.00	-
81	512363.32	2230592.23	-	-	Картометрический	5.00	-
82	512345.85	2230690.69	-	-	Картометрический	5.00	-
83	512328.38	2230789.15	-	-	Картометрический	5.00	-
84	512321.08	2230830.27	-	-	Картометрический	5.00	-
85	512311.10	2230887.65	-	-	Картометрический	5.00	-
86	512293.97	2230986.17	-	-	Картометрический	5.00	-
87	512276.84	2231084.69	-	-	Картометрический	5.00	-

1	2	3	4	5	6	7	8
88	512259.70	2231183.21	-	-	Картометрический	5.00	-
89	512242.57	2231281.73	-	-	Картометрический	5.00	-
90	512225.44	2231380.25	-	-	Картометрический	5.00	-
91	512208.30	2231478.78	-	-	Картометрический	5.00	-
92	512191.17	2231577.30	-	-	Картометрический	5.00	-
93	512174.04	2231675.82	-	-	Картометрический	5.00	-
94	512156.91	2231774.34	-	-	Картометрический	5.00	-
95	512155.38	2231783.11	-	-	Картометрический	5.00	-
96	512138.89	2231872.70	-	-	Картометрический	5.00	-
97	512120.80	2231971.05	-	-	Картометрический	5.00	-
98	512111.51	2232021.53	-	-	Картометрический	5.00	-
99	512126.27	2232025.76	-	-	Картометрический	5.00	-
100	512124.64	2232034.69	-	-	Картометрический	5.00	-
101	512108.60	2232034.90	-	-	Картометрический	5.00	-
102	512107.08	2232042.76	-	-	Картометрический	5.00	-
103	512088.13	2232140.95	-	-	Картометрический	5.00	-
104	512069.18	2232239.13	-	-	Картометрический	5.00	-
105	512050.24	2232337.32	-	-	Картометрический	5.00	-
106	512031.29	2232435.51	-	-	Картометрический	5.00	-
107	512012.34	2232533.70	-	-	Картометрический	5.00	-
108	511993.39	2232631.89	-	-	Картометрический	5.00	-
109	511974.44	2232730.08	-	-	Картометрический	5.00	-
110	511968.56	2232760.54	-	-	Картометрический	5.00	-
111	511955.79	2232828.32	-	-	Картометрический	5.00	-
112	511937.28	2232926.59	-	-	Картометрический	5.00	-
113	511918.76	2233024.86	-	-	Картометрический	5.00	-
114	511900.25	2233123.13	-	-	Картометрический	5.00	-
115	511888.03	2233188.00	-	-	Картометрический	5.00	-
116	511881.73	2233221.41	-	-	Картометрический	5.00	-
117	511863.21	2233319.68	-	-	Картометрический	5.00	-
118	511844.69	2233417.95	-	-	Картометрический	5.00	-
119	511826.47	2233514.64	-	-	Картометрический	5.00	-
120	511810.87	2233599.40	-	-	Картометрический	5.00	-
121	511808.11	2233614.57	-	-	Картометрический	5.00	-
122	511803.50	2233639.67	-	-	Аналитический	2.50	-
123	511800.83	2233676.76	-	-	Аналитический	2.50	-
124	511801.57	2233689.44	-	-	Аналитический	2.50	-
125	511803.06	2233703.47	-	-	Аналитический	2.50	-
126	511805.75	2233713.60	-	-	Аналитический	2.50	-
127	511818.44	2233761.49	-	-	Аналитический	2.50	-
128	511833.46	2233809.67	-	-	Аналитический	2.50	-
129	511856.76	2233884.43	-	-	Аналитический	2.50	-
130	511863.81	2233904.94	-	-	Аналитический	2.50	-
131	511896.33	2233999.50	-	-	Аналитический	2.50	-
132	511928.85	2234094.07	-	-	Аналитический	2.50	-
133	511961.37	2234188.63	-	-	Аналитический	2.50	-
134	511993.88	2234283.20	-	-	Аналитический	2.50	-
135	512008.05	2234324.40	-	-	Аналитический	2.50	-
136	512026.05	2234377.88	-	-	Аналитический	2.50	-
137	512057.95	2234472.66	-	-	Аналитический	2.50	-
138	512089.84	2234567.44	-	-	Аналитический	2.50	-

1	2	3	4	5	6	7	8
139	512121.74	2234662.21	-	-	Аналитический	2.50	-
140	512153.64	2234756.99	-	-	Аналитический	2.50	-
141	512185.53	2234851.77	-	-	Аналитический	2.50	-
142	512217.43	2234946.54	-	-	Аналитический	2.50	-
143	512249.33	2235041.32	-	-	Аналитический	2.50	-
144	512281.22	2235136.10	-	-	Аналитический	2.50	-
145	512313.12	2235230.87	-	-	Картометрический	1.00	-
146	512345.02	2235325.65	-	-	Картометрический	1.00	-
147	512376.92	2235420.43	-	-	Картометрический	1.00	-
148	512391.55	2235463.91	-	-	Картометрический	1.00	-
149	512409.22	2235515.06	-	-	Картометрический	1.00	-
150	512417.79	2235539.87	-	-	Аналитический	0.10	-
151	512409.01	2235544.46	-	-	Аналитический	0.10	-
152	512382.55	2235468.18	-	-	Аналитический	0.10	-
153	512376.04	2235448.83	-	-	Аналитический	0.10	-
154	512355.11	2235455.87	-	-	Аналитический	0.10	-
155	512353.63	2235451.67	-	-	Аналитический	0.10	-
156	512360.28	2235441.05	-	-	Аналитический	0.10	-
157	512362.11	2235438.13	-	-	Аналитический	0.10	-
158	512361.96	2235437.00	-	-	Аналитический	0.10	-
159	512331.52	2235346.57	-	-	Аналитический	0.10	-
160	512299.62	2235251.79	-	-	Аналитический	0.10	-
161	512267.72	2235157.02	-	-	Аналитический	0.10	-
162	512235.83	2235062.24	-	-	Аналитический	0.10	-
163	512203.93	2234967.46	-	-	Аналитический	0.10	-
164	512172.03	2234872.69	-	-	Аналитический	0.10	-
165	512140.13	2234777.91	-	-	Аналитический	0.10	-
166	512108.23	2234683.14	-	-	Аналитический	0.10	-
167	512076.33	2234588.36	-	-	Аналитический	0.10	-
168	512044.43	2234493.59	-	-	Аналитический	0.10	-
169	512012.53	2234398.81	-	-	Аналитический	0.10	-
170	511989.31	2234329.82	-	-	Аналитический	0.10	-
171	511980.46	2234304.09	-	-	Аналитический	0.10	-
172	511947.93	2234209.53	-	-	Аналитический	0.10	-
173	511915.39	2234114.97	-	-	Аналитический	0.10	-
174	511882.86	2234020.41	-	-	Аналитический	0.10	-
175	511850.33	2233925.85	-	-	Аналитический	0.10	-
176	511838.36	2233891.06	-	-	Аналитический	0.10	-
177	511819.55	2233830.72	-	-	Аналитический	0.10	-
178	511799.99	2233767.98	-	-	Аналитический	0.10	-
179	511790.92	2233734.92	-	-	Аналитический	0.10	-
180	511783.69	2233708.60	-	-	Аналитический	0.10	-
181	511773.82	2233699.71	-	-	Аналитический	0.10	-
182	511767.52	2233696.91	-	-	Аналитический	0.10	-
183	511766.96	2233690.91	-	-	Аналитический	0.10	-
184	511766.43	2233685.36	-	-	Аналитический	0.10	-
185	511773.82	2233682.41	-	-	Аналитический	0.10	-
186	511782.19	2233677.52	-	-	Аналитический	0.10	-
187	511784.40	2233654.98	-	-	Аналитический	0.10	-
188	511785.77	2233641.07	-	-	Аналитический	0.10	-
189	511801.00	2233556.41	-	-	Аналитический	0.10	-

1	2	3	4	5	6	7	8
190	511808.85	2233512.80	-	-	Аналитический	0.10	-
191	511819.09	2233458.06	-	-	Аналитический	0.10	-
192	511837.49	2233359.76	-	-	Аналитический	0.10	-
193	511855.88	2233261.47	-	-	Аналитический	0.10	-
194	511869.67	2233187.80	-	-	Аналитический	0.10	-
195	511874.30	2233163.18	-	-	Аналитический	0.10	-
196	511892.81	2233064.91	-	-	Аналитический	0.10	-
197	511911.31	2232966.64	-	-	Аналитический	0.10	-
198	511929.82	2232868.36	-	-	Аналитический	0.10	-
199	511948.32	2232770.09	-	-	Аналитический	0.10	-
200	511950.39	2232759.10	-	-	Аналитический	0.10	-
201	511967.20	2232671.89	-	-	Аналитический	0.10	-
202	511986.12	2232573.69	-	-	Аналитический	0.10	-
203	512005.05	2232475.50	-	-	Аналитический	0.10	-
204	512023.97	2232377.31	-	-	Аналитический	0.10	-
205	512042.89	2232279.12	-	-	Аналитический	0.10	-
206	512061.82	2232180.92	-	-	Аналитический	0.10	-
207	512080.74	2232082.73	-	-	Аналитический	0.10	-
208	512090.32	2232033.03	-	-	Аналитический	0.10	-
209	512075.00	2232028.11	-	-	Аналитический	0.10	-
210	512076.83	2232018.16	-	-	Аналитический	0.10	-
211	512092.23	2232018.07	-	-	Аналитический	0.10	-
212	512093.50	2232011.16	-	-	Аналитический	0.10	-
213	512111.58	2231912.80	-	-	Аналитический	0.10	-
214	512129.65	2231814.45	-	-	Аналитический	0.10	-
215	512135.98	2231780.02	-	-	Аналитический	0.10	-
216	512147.10	2231715.99	-	-	Аналитический	0.10	-
217	512164.22	2231617.46	-	-	Аналитический	0.10	-
218	512181.33	2231518.94	-	-	Аналитический	0.10	-
219	512198.45	2231420.41	-	-	Аналитический	0.10	-
220	512215.57	2231321.89	-	-	Аналитический	0.10	-
221	512232.68	2231223.37	-	-	Аналитический	0.10	-
222	512249.10	2231128.76	-	-	Аналитический	0.10	-
223	512252.34	2231110.17	-	-	Аналитический	0.10	-
224	512266.91	2231026.32	-	-	Аналитический	0.10	-
225	512284.03	2230927.79	-	-	Аналитический	0.10	-
226	512285.65	2230918.43	-	-	Аналитический	0.10	-
227	512301.55	2230826.93	-	-	Аналитический	0.10	-
228	512307.49	2230793.53	-	-	Аналитический	0.10	-
229	512307.50	2230793.53	-	-	Аналитический	0.10	-
230	512318.67	2230730.81	-	-	Аналитический	0.10	-
231	512336.20	2230632.36	-	-	Аналитический	0.10	-
232	512353.73	2230533.91	-	-	Аналитический	0.10	-
233	512371.26	2230435.46	-	-	Аналитический	0.10	-
234	512388.80	2230337.01	-	-	Аналитический	0.10	-
235	512406.33	2230238.56	-	-	Аналитический	0.10	-
236	512409.58	2230220.26	-	-	Аналитический	0.10	-
237	512423.86	2230140.11	-	-	Аналитический	0.10	-
238	512429.16	2230110.35	-	-	Аналитический	0.10	-
239	512442.12	2230041.79	-	-	Аналитический	0.10	-
240	512447.73	2230012.07	-	-	Аналитический	0.10	-

1	2	3	4	5	6	7	8
241	512460.28	2229943.45	-	-	Аналитический	0.10	-
242	512468.19	2229900.18	-	-	Аналитический	0.10	-
243	512476.13	2229856.31	-	-	Аналитический	0.10	-
244	512462.55	2229850.40	-	-	Аналитический	0.10	-
245	512464.12	2229842.86	-	-	Аналитический	0.10	-
246	512479.17	2229841.10	-	-	Аналитический	0.10	-
247	512481.57	2229827.79	-	-	Аналитический	0.10	-
248	512492.61	2229768.77	-	-	Аналитический	0.10	-
249	512510.53	2229670.39	-	-	Аналитический	0.10	-
250	512528.45	2229572.01	-	-	Аналитический	0.10	-
251	512546.36	2229473.62	-	-	Аналитический	0.10	-
252	512553.88	2229432.35	-	-	Аналитический	0.10	-
253	512564.10	2229375.21	-	-	Аналитический	0.10	-
254	512581.71	2229276.77	-	-	Аналитический	0.10	-
255	512589.28	2229233.55	-	-	Аналитический	0.10	-
256	512592.13	2229218.57	-	-	Аналитический	0.10	-
257	512599.33	2229178.34	-	-	Аналитический	0.10	-
258	512616.94	2229079.90	-	-	Аналитический	0.10	-
259	512634.55	2228981.46	-	-	Аналитический	0.10	-
260	512649.33	2228898.84	-	-	Аналитический	0.10	-
261	512652.18	2228883.03	-	-	Аналитический	0.10	-
262	512660.94	2228834.55	-	-	Аналитический	0.10	-
263	512669.92	2228784.62	-	-	Аналитический	0.10	-
264	512687.62	2228686.19	-	-	Аналитический	0.10	-
265	512700.55	2228614.28	-	-	Аналитический	0.10	-
266	512705.17	2228587.75	-	-	Аналитический	0.10	-
267	512722.31	2228489.23	-	-	Аналитический	0.10	-
268	512739.46	2228390.71	-	-	Аналитический	0.10	-
269	512756.60	2228292.19	-	-	Аналитический	0.10	-
270	512772.85	2228198.82	-	-	Аналитический	0.10	-
271	512773.77	2228193.67	-	-	Аналитический	0.10	-
272	512791.28	2228095.22	-	-	Аналитический	0.10	-
273	512808.79	2227996.76	-	-	Аналитический	0.10	-
274	512824.93	2227905.99	-	-	Аналитический	0.10	-
275	512812.03	2227902.82	-	-	Аналитический	0.10	-
276	512813.26	2227895.02	-	-	Аналитический	0.10	-
277	512825.91	2227893.84	-	-	Аналитический	0.10	-
278	512829.52	2227872.51	-	-	Аналитический	0.10	-
279	512838.87	2227821.07	-	-	Аналитический	0.10	-
280	512840.26	2227813.40	-	-	Аналитический	0.10	-
281	512855.80	2227722.51	-	-	Аналитический	0.10	-
282	512872.66	2227623.94	-	-	Аналитический	0.10	-
283	512889.51	2227525.37	-	-	Аналитический	0.10	-
284	512892.31	2227509.03	-	-	Аналитический	0.10	-
285	512907.46	2227427.00	-	-	Аналитический	0.10	-
286	512925.61	2227328.66	-	-	Аналитический	0.10	-
287	512943.76	2227230.32	-	-	Аналитический	0.10	-
288	512961.92	2227131.98	-	-	Аналитический	0.10	-
289	512980.08	2227033.64	-	-	Аналитический	0.10	-
290	512998.23	2226935.31	-	-	Аналитический	0.10	-
291	513010.86	2226866.90	-	-	Аналитический	0.10	-

1	2	3	4	5	6	7	8
292	513016.26	2226837.46	-	-	Аналитический	0.10	-
293	513034.55	2226738.63	-	-	Аналитический	0.10	-
294	513052.71	2226640.29	-	-	Аналитический	0.10	-
295	513053.73	2226634.79	-	-	Аналитический	0.10	-
296	513062.61	2226586.91	-	-	Аналитический	0.10	-
297	513058.03	2226579.61	-	-	Аналитический	0.10	-
298	513052.56	2226575.77	-	-	Аналитический	0.10	-
299	513048.83	2226572.10	-	-	Аналитический	0.10	-
300	513033.07	2226568.45	-	-	Аналитический	0.10	-
301	513007.63	2226562.57	-	-	Аналитический	0.10	-
302	512935.55	2226546.29	-	-	Аналитический	0.10	-
303	512838.01	2226524.26	-	-	Аналитический	0.10	-
304	512740.47	2226502.24	-	-	Аналитический	0.10	-
305	512668.40	2226485.96	-	-	Аналитический	0.10	-
306	512642.90	2226480.30	-	-	Аналитический	0.10	-
307	512545.28	2226458.62	-	-	Аналитический	0.10	-
308	512479.42	2226443.99	-	-	Аналитический	0.10	-
309	512447.65	2226436.99	-	-	Аналитический	0.10	-
310	512349.99	2226415.46	-	-	Аналитический	0.10	-
311	512252.34	2226393.93	-	-	Аналитический	0.10	-
312	512200.25	2226382.45	-	-	Аналитический	0.10	-
313	512154.74	2226372.17	-	-	Аналитический	0.10	-
314	512057.19	2226350.14	-	-	Аналитический	0.10	-
315	511959.65	2226328.10	-	-	Аналитический	0.10	-
316	511862.11	2226306.07	-	-	Аналитический	0.10	-
317	511764.57	2226284.04	-	-	Аналитический	0.10	-
318	511667.02	2226262.00	-	-	Аналитический	0.10	-
319	511569.48	2226239.97	-	-	Аналитический	0.10	-
320	511471.94	2226217.94	-	-	Аналитический	0.10	-
321	511399.03	2226201.47	-	-	Аналитический	0.10	-
322	511396.41	2226200.89	-	-	Аналитический	0.10	-
323	511413.76	2226187.34	-	-	Аналитический	0.10	-
324	511495.28	2226205.60	-	-	Аналитический	0.10	-
325	511592.87	2226227.45	-	-	Аналитический	0.10	-
326	511690.45	2226249.30	-	-	Аналитический	0.10	-
327	511788.03	2226271.15	-	-	Аналитический	0.10	-
328	511885.62	2226293.00	-	-	Аналитический	0.10	-
329	511983.20	2226314.86	-	-	Аналитический	0.30	-
330	512080.78	2226336.71	-	-	Аналитический	0.30	-
331	512178.37	2226358.56	-	-	Аналитический	0.30	-
332	512213.12	2226366.34	-	-	Аналитический	0.30	-
333	512275.98	2226380.27	-	-	Аналитический	0.30	-
334	512373.61	2226401.91	-	-	Аналитический	0.30	-
335	512471.24	2226423.54	-	-	Аналитический	0.30	-
336	512568.88	2226445.18	-	-	Аналитический	0.30	-
337	512666.51	2226466.82	-	-	Аналитический	0.30	-
338	512764.14	2226488.45	-	-	Аналитический	0.30	-
339	512861.77	2226510.09	-	-	Аналитический	0.30	-
340	512959.40	2226531.73	-	-	Аналитический	0.30	-
341	513012.35	2226543.46	-	-	Аналитический	0.30	-
342	513056.56	2226555.29	-	-	Аналитический	0.30	-

1	2	3	4	5	6	7	8
343	513062.48	2226553.62	-	-	Аналитический	0.10	-
344	513065.26	2226551.68	-	-	Аналитический	0.10	-
345	513069.73	2226548.57	-	-	Аналитический	0.10	-
346	513087.55	2226455.71	-	-	Аналитический	0.10	-
347	513106.41	2226357.51	-	-	Аналитический	0.10	-
348	513125.26	2226259.30	-	-	Аналитический	0.10	-
349	513144.11	2226161.09	-	-	Аналитический	0.10	-
350	513162.79	2226063.81	-	-	Аналитический	0.10	-
351	513162.91	2226062.88	-	-	Аналитический	0.10	-
352	513171.33	2225994.85	-	-	Аналитический	0.10	-
1	513173.14	2225963.47	-	-	Аналитический	0.10	-
353	519268.14	2235414.55	-	-	Картометрический	5.00	-
354	519259.80	2235436.89	-	-	Картометрический	5.00	-
355	518661.96	2235657.11	-	-	Картометрический	5.00	-
356	517529.95	2236069.46	-	-	Картометрический	5.00	-
357	517520.42	2236072.70	-	-	Аналитический	0.30	-
358	516366.45	2236492.55	-	-	Картометрический	5.00	-
359	515770.27	2236712.55	-	-	Картометрический	1.00	-
360	515011.29	2236990.72	-	-	Картометрический	1.00	-
361	514952.05	2237007.90	-	-	Картометрический	1.00	-
362	514823.87	2237054.02	-	-	Картометрический	1.00	-
363	514793.41	2237065.05	-	-	Картометрический	1.00	-
364	514747.39	2237085.92	-	-	Картометрический	1.00	-
365	514717.93	2237099.49	-	-	Картометрический	1.00	-
366	514685.19	2237116.16	-	-	Картометрический	1.00	-
367	514669.97	2237126.73	-	-	Картометрический	1.00	-
368	514649.87	2237143.24	-	-	Картометрический	1.00	-
369	514624.14	2237166.74	-	-	Картометрический	1.00	-
370	514625.72	2237156.18	-	-	Картометрический	1.00	-
371	514671.72	2237115.94	-	-	Картометрический	1.00	-
372	514763.48	2237065.30	-	-	Картометрический	1.00	-
373	514762.72	2237064.40	-	-	Картометрический	1.00	-
374	514784.87	2237055.19	-	-	Картометрический	1.00	-
375	514815.47	2237040.17	-	-	Картометрический	1.00	-
376	514857.32	2237022.50	-	-	Картометрический	1.00	-
377	514923.71	2236999.85	-	-	Картометрический	1.00	-
378	515086.12	2236943.48	-	-	Картометрический	1.00	-
379	515277.10	2236873.36	-	-	Картометрический	1.00	-
380	515606.63	2236746.55	-	-	Картометрический	1.00	-
381	515913.07	2236635.03	-	-	Картометрический	1.00	-
382	516085.95	2236575.84	-	-	Картометрический	5.00	-
383	516281.15	2236503.23	-	-	Картометрический	5.00	-
384	516505.90	2236421.85	-	-	Картометрический	5.00	-
385	516693.61	2236354.23	-	-	Картометрический	5.00	-
386	516823.23	2236306.69	-	-	Картометрический	5.00	-
387	516905.13	2236280.55	-	-	Картометрический	5.00	-
388	517035.21	2236234.02	-	-	Картометрический	5.00	-
389	517271.50	2236147.81	-	-	Картометрический	5.00	-
390	517468.13	2236075.34	-	-	Картометрический	5.00	-
391	517616.34	2236021.15	-	-	Картометрический	5.00	-

1	2	3	4	5	6	7	8
392	517894.33	2235920.11	-	-	Картометрический	5.00	-
393	518203.39	2235807.82	-	-	Картометрический	5.00	-
394	518441.56	2235722.23	-	-	Картометрический	5.00	-
395	518669.88	2235639.78	-	-	Картометрический	5.00	-
396	518805.29	2235589.80	-	-	Картометрический	5.00	-
397	518925.22	2235545.76	-	-	Картометрический	5.00	-
398	519088.26	2235483.76	-	-	Картометрический	5.00	-
399	519237.94	2235426.62	-	-	Картометрический	5.00	-
353	519268.14	2235414.55	-	-	Картометрический	5.00	-
400	513834.08	2238937.99	-	-	Аналитический	0.10	-
401	513834.83	2238939.06	-	-	Аналитический	0.10	-
402	513848.96	2238964.01	-	-	Аналитический	0.10	-
403	513861.32	2238985.84	-	-	Аналитический	0.10	-
404	513879.81	2239032.95	-	-	Аналитический	0.10	-
405	513888.69	2239055.57	-	-	Аналитический	0.10	-
406	513925.22	2239148.66	-	-	Аналитический	0.10	-
407	513961.75	2239241.75	-	-	Аналитический	0.10	-
408	513984.89	2239300.71	-	-	Аналитический	0.10	-
409	513998.32	2239334.82	-	-	Аналитический	0.10	-
410	514020.12	2239390.22	-	-	Аналитический	0.10	-
411	514020.56	2239391.22	-	-	Аналитический	0.10	-
412	514016.86	2239395.39	-	-	Аналитический	0.10	-
413	514011.15	2239397.69	-	-	Аналитический	0.10	-
414	514005.79	2239399.84	-	-	Аналитический	0.10	-
415	513999.83	2239398.96	-	-	Аналитический	0.10	-
416	513994.19	2239384.15	-	-	Аналитический	0.10	-
417	513965.39	2239308.48	-	-	Аналитический	0.10	-
418	513958.44	2239290.76	-	-	Аналитический	0.10	-
419	513921.91	2239197.67	-	-	Аналитический	0.10	-
420	513885.39	2239104.58	-	-	Аналитический	0.10	-
421	513848.86	2239011.49	-	-	Аналитический	0.10	-
422	513847.25	2239007.38	-	-	Аналитический	0.10	-
423	513841.88	2238993.69	-	-	Аналитический	0.10	-
424	513817.70	2238951.09	-	-	Аналитический	0.10	-
400	513834.08	2238937.99	-	-	Аналитический	0.10	-
425	514041.27	2239446.33	-	-	Аналитический	0.10	-
426	514041.69	2239447.46	-	-	Аналитический	0.10	-
427	514043.00	2239450.90	-	-	Аналитический	0.10	-
428	514078.63	2239544.34	-	-	Аналитический	0.10	-
429	514114.26	2239637.78	-	-	Аналитический	0.10	-
430	514146.12	2239721.34	-	-	Аналитический	0.10	-
431	514149.71	2239731.28	-	-	Аналитический	0.10	-
432	514162.88	2239767.81	-	-	Аналитический	0.10	-
433	514181.79	2239825.98	-	-	Аналитический	0.10	-
434	514212.72	2239921.08	-	-	Аналитический	0.10	-
435	514219.57	2239942.15	-	-	Аналитический	0.10	-
436	514240.90	2240017.01	-	-	Аналитический	0.10	-
437	514254.99	2240066.44	-	-	Аналитический	0.10	-
438	514263.09	2240094.90	-	-	Аналитический	0.10	-

1	2	3	4	5	6	7	8
439	514268.38	2240113.16	-	-	Аналитический	0.10	-
440	514290.31	2240188.82	-	-	Аналитический	0.10	-
441	514296.87	2240209.01	-	-	Аналитический	0.10	-
442	514324.25	2240293.23	-	-	Аналитический	0.10	-
443	514328.21	2240303.96	-	-	Аналитический	0.10	-
444	514362.79	2240397.79	-	-	Аналитический	0.10	-
445	514381.41	2240448.29	-	-	Аналитический	0.10	-
446	514398.99	2240490.99	-	-	Аналитический	0.10	-
447	514416.26	2240532.94	-	-	Аналитический	0.10	-
448	514435.53	2240584.07	-	-	Аналитический	0.10	-
449	514447.64	2240616.20	-	-	Аналитический	0.10	-
450	514466.00	2240671.91	-	-	Аналитический	0.10	-
451	514467.82	2240678.67	-	-	Аналитический	0.10	-
452	514493.84	2240775.23	-	-	Аналитический	0.10	-
453	514519.87	2240871.78	-	-	Аналитический	0.10	-
454	514545.89	2240968.34	-	-	Аналитический	0.10	-
455	514551.36	2240988.65	-	-	Аналитический	0.10	-
456	514569.94	2241065.40	-	-	Аналитический	0.10	-
457	514593.47	2241162.59	-	-	Аналитический	0.10	-
458	514617.00	2241259.78	-	-	Аналитический	0.10	-
459	514640.53	2241356.97	-	-	Аналитический	0.10	-
460	514647.34	2241385.11	-	-	Аналитический	0.10	-
461	514663.38	2241454.33	-	-	Аналитический	0.10	-
462	514685.96	2241551.75	-	-	Аналитический	0.10	-
463	514696.00	2241600.56	-	-	Аналитический	0.10	-
464	514701.49	2241650.42	-	-	Аналитический	0.10	-
465	514705.95	2241690.99	-	-	Аналитический	0.10	-
466	514706.13	2241699.50	-	-	Аналитический	0.10	-
467	514696.59	2241700.01	-	-	Аналитический	0.10	-
468	514685.76	2241700.58	-	-	Аналитический	0.10	-
469	514685.53	2241689.68	-	-	Аналитический	0.10	-
470	514679.04	2241631.51	-	-	Аналитический	0.10	-
471	514675.56	2241600.29	-	-	Аналитический	0.10	-
472	514667.41	2241557.90	-	-	Аналитический	0.10	-
473	514661.45	2241533.19	-	-	Аналитический	0.10	-
474	514638.01	2241435.97	-	-	Аналитический	0.10	-
475	514626.15	2241386.77	-	-	Аналитический	0.10	-
476	514614.54	2241338.77	-	-	Аналитический	0.10	-
477	514591.03	2241241.57	-	-	Аналитический	0.10	-
478	514567.52	2241144.37	-	-	Аналитический	0.10	-
479	514544.01	2241047.17	-	-	Аналитический	0.10	-
480	514530.26	2240990.31	-	-	Аналитический	0.10	-
481	514519.47	2240950.24	-	-	Аналитический	0.10	-
482	514493.48	2240853.68	-	-	Аналитический	0.10	-
483	514467.48	2240757.12	-	-	Аналитический	0.10	-
484	514445.15	2240674.17	-	-	Аналитический	0.10	-
485	514440.89	2240660.73	-	-	Аналитический	0.10	-
486	514427.33	2240617.95	-	-	Аналитический	0.10	-
487	514407.45	2240566.54	-	-	Аналитический	0.10	-
488	514395.30	2240535.10	-	-	Аналитический	0.10	-
489	514370.42	2240473.65	-	-	Аналитический	0.10	-

Рисунок 4
План границ области



Используемые условные линии и обозначения:

- границы территориальной зоны
- границы муниципального образования
- черная линия точки границ территории
- и

Масштаб 1:25000

Руководитель БУВРО «Горизонт»-проектный центр
 Подольск _____ Ю.В. Шапкин Дел. с. _____ № _____ 2022 г.
 Место для печати печати (при наличии) / дата составления описания местоположения границ объекта